

防疫保健懶人包

(校園篇)

校園全程戴口罩
有症狀務必通報

上課

上班

集會

♥ 高科大 衛保組 與您一同健康防疫 ♥

教職員工生進校後，請全程戴上口罩

(依據本校校園傳染病防治小組第11次會議決議辦理)

進入校園及公共場所

務必戴口罩!!!

做好自我防疫保護措施

若買不到外科口罩時
可暫時以其他口罩替代
以阻隔飛沫



防疫落實 維護校園健康



曾有海軍敦睦艦隊接觸史之教職員工生，務請配合防疫並填報
表，並做**14**天自主健康管理（填寫**1**次即可）！

（網址：<https://forms.gle/k5aaUjAxE1PZo7YMA>）QR CODE→



4/18-5/1日期間，每日皆須填寫一次「自主健康管理體溫紀錄表」
(若填寫日已超過**4/18**，可於體溫欄一併補上之前的體溫紀錄)
←QR CODE (網址：<https://forms.gle/zhdaKe2zFevKpnm1A>)



防疫落實 維護校園健康



109年2月16日起，自境外返臺之教職員工生，務必配合防疫並填
報表單「本校校園傳染病防治調查」（填寫1次即可）！

（網址：<https://forms.gle/vKugdLdtHU29SRk97>）QR CODE→



健康管理期間每日並上網詳實記錄「自主健康管理體溫紀錄表」

←QR CODE (網址：<https://forms.gle/eCiaK3DxfgRLCUrR9>)



防疫保健
維護校園健康

讓教育取代恐懼，學習與防疫不必二選一

正確防疫
免去恐懼



家庭教育
一起來

- 準備收心開學
- 備齊衛生用品
- 咳嗽禮節提醒
- 正確洗手教學



時時觀察、量體溫



加強防疫

- 優先提供防疫備用物資
- 積極配合防疫中心指揮
- 確立停課標準
- 防疫同時守護受教權

教育部與防疫中心

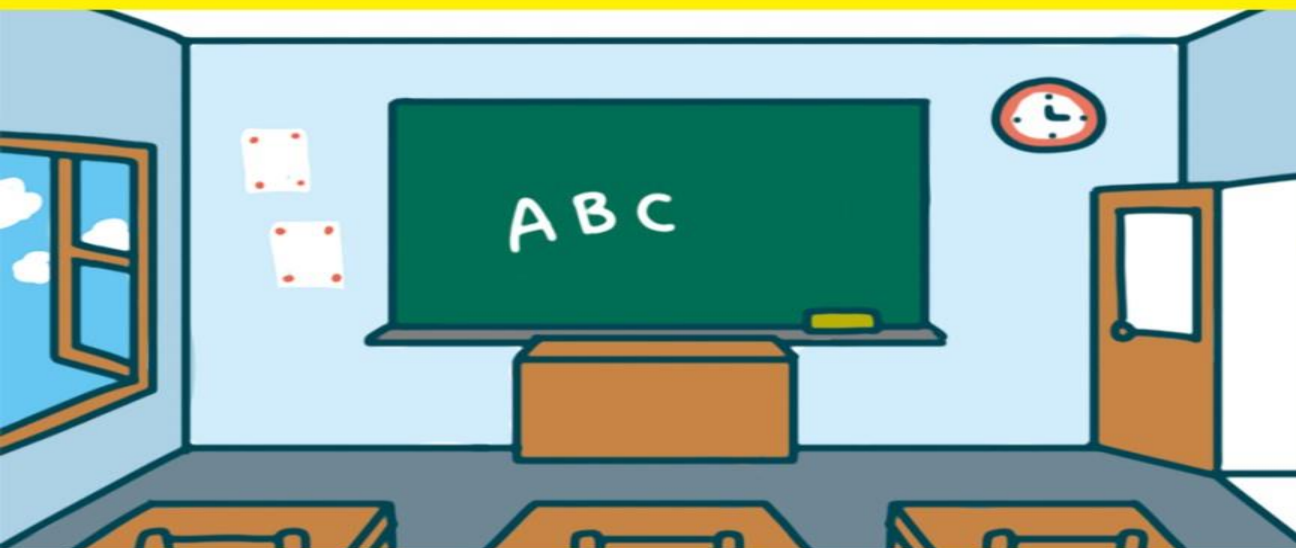


會一起為防疫努力

讓社會與生活步入常軌需要大家一起努力

教室&辦公室防疫大法

老師、同學、主管、同事一個都不能少



保持通風

前後門窗要打開
確保空氣流通

定期環境 清潔消毒

10毫升漂白水加上
1公升清水稀釋
要當天用完喔~



肥皂勤洗手

內外夾弓大立完
搓洗20秒才有意義

生病在家休息



衛生福利部疾病管制署 廣告
TAIWAN CDC

「生病在家休息」

請假既不可恥還非常有用



留得青山在，不怕沒柴燒 ★★★★★

薪資單失血 ★☆☆☆☆

在家放空思考人生 ★★★★★☆

睡眠時間 ★★☆☆☆

評比：利大於弊，我覺得可以

示範：

- 有呼吸道症狀戴口罩就醫
- 遵照醫囑多休息 康復再出門

誤區：

- × 小感冒會自己好不用擔心
- × 狂咳嗽打噴嚏不戴口罩
- × 擤完鼻涕衛生紙亂丟又沒洗手

「肥皂勤洗手」

頭不能只洗一半 手不能洗得隨便



防疫CP值 ★★★★★

自來水費漲幅 ★★★★★☆☆

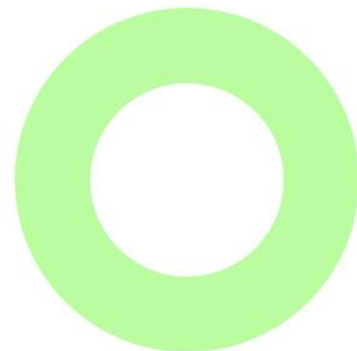
散發迷人皂香度 ★★★★★

罹患洗手強迫症機率 ★★☆☆☆☆

評比：這麼簡單，大家還不洗爆

示範：

- 濕搓沖捧擦
- 內外夾弓大立完



誤區：

- × 沒有使用肥皂/洗手乳
- × 沒有清洗20秒以上
- × 洗完沒有擦乾手





防疫保健
維護校園健康

Back to School !

開學了怎麼辦？



衛生福利部疾病管制署
Taiwan Centers for Disease Control



[點擊播放完整影片](#)



防疫保健
維護校園健康

武漢肺炎×防疫宣導

校園防疫：勤洗手



衛生福利部疾病管制署
Taiwan Centers for Disease Control



[點擊播放完整影片](#)



防疫保健
維護校園健康

武漢肺炎×防疫宣導

辦公室防疫



衛生福利部疾病管制署
Taiwan Centers for Disease Control



[點擊播放完整影片](#)

公眾集會風險評估

評估活動的**必要性**



風險較高
建議應**延期**或**取消**



如必須舉辦，應擬訂**防疫
應變計畫**

風險評估指標

能否事先掌握
參加者情形



活動空間之
通風換氣情況

參加者位置
是否固定



參加者之間
的距離

活動持續時間



可否落實手部
衛生及戴口罩



防疫保健
維護校園健康

大型集會活動 注意事項



衛生福利部疾病管制署
Taiwan Centers for Disease Control



[點擊播放完整影片](#)

中央流行疫情指揮中心制定 大眾運輸、公眾集會 及各級學校、教育機關等 相關防護建議指引

詳情請見

疾管署全球資訊網
嚴重特殊傳染性肺炎專區
重要指引及教材



<http://at.cdc.tw/LJlg51>

民眾入境時如有發燒、咳嗽等不適症狀，
應主動通報機場及港口檢疫人員，返國 14 天內如出現上述疑似症狀
可撥打免付費防疫專線1922(或0800-001922)依指示戴口罩儘速就醫
並請務必告知醫師旅遊史、職業別、接觸史
及是否群聚(TOCC)，以及時診斷通報

2020.01.29



衛生福利部疾病管制署
TAIWAN CDC



衛生福利部
Ministry of Health and Welfare

校園停課處理流程

當有師生為確定病例時



其他接觸者由地方衛生單位或疾管署經過**疫情調查**後，
開立「**居家隔離通知書**」

- * 師生應依據通知書中的規定留在家中，禁止外出，並於隔離期間，每日早/晚各量體溫一次。
- * 地方衛生局/所追蹤師生早晚體溫紀錄，若有發燒、咳嗽、呼吸困難等症狀或其他任何身體不適，由填發單位安排就醫。

依地方衛生單位或疾管署疫情調查結果，
決定實際停課措施

依照中央流行疫情指揮中心發布的疫情
目前不需要再延後開學。

#採購物資增添校園防疫戰力
#校園環境設施交通車消毒清潔

防疫不停，繼續學習

面對防疫，我們如何做 尊重別人，保護自己

Step1:每日量體溫

若發燒、咳嗽，請戴口罩並就醫，
請假在家休息



Step2:勤洗手，減少觸摸眼鼻口

配合肥皂、洗手乳或乾洗手液
餐前廁後常洗手



Step3:注意咳嗽禮節

打噴嚏、咳嗽時，請用面紙或衣袖遮掩



Step4:探病就醫、出入密閉
場所或搭大眾交通工具
建議配戴口罩



Step5:維持室內通風

打開教室門窗、氣窗





疫病諮詢或通報歡迎洽詢

COVID-19

衛保組各校區聯繫分機

第一校區 31251~31255

建工校區 12531~12533

楠梓校區 22086~22088

燕巢校區 18535

旗津校區 25085

CONTACT
US